



# BIS-monitor

12 mei 2015

ae

Я

# BIS-monitor

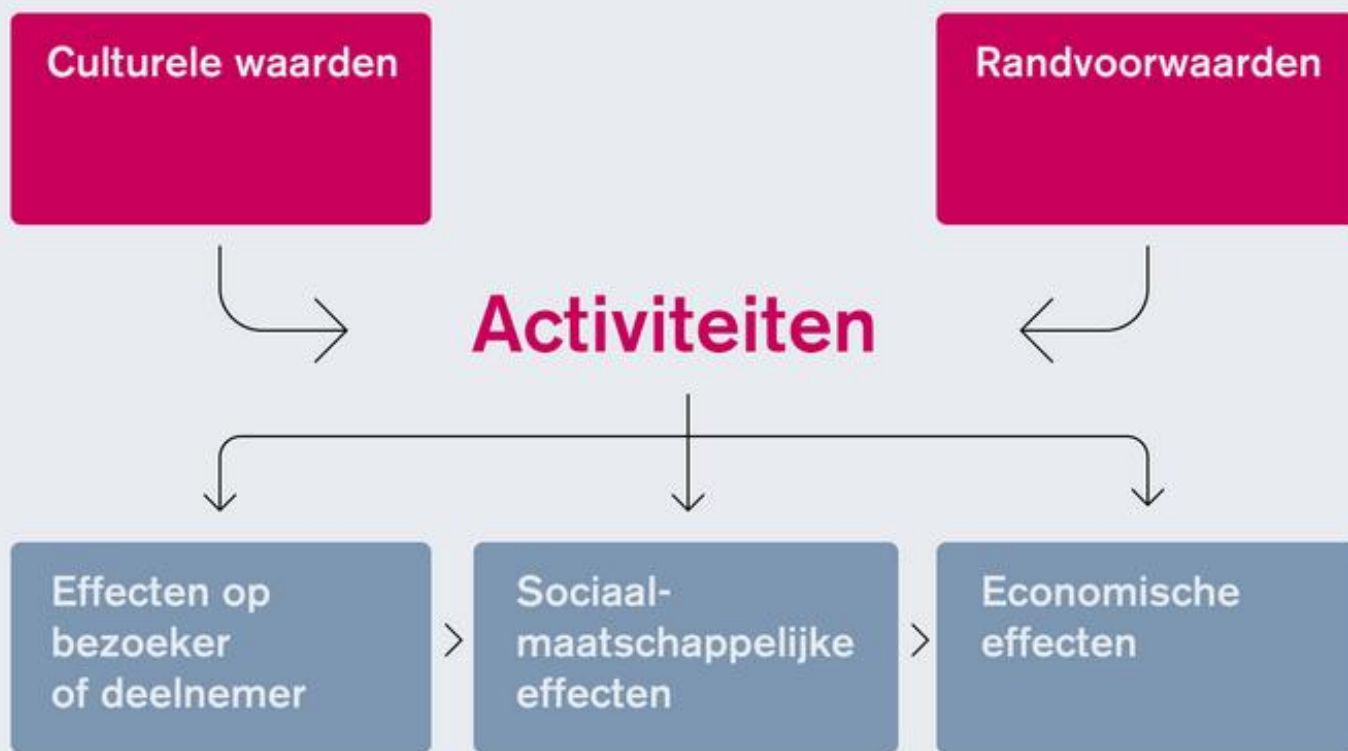
Een hulpmiddel voor culturele organisaties voor zelfevaluatie.

- Focus op kwaliteit van activiteiten
- Praktisch toepasbare methoden
- Gemakkelijk in te passen in bestaande zelfevaluatie, sluit aan bij methoden die de meeste instellingen al toepassen
- Een digitale tool

# Onderzoekstraject

- Onderzoekstraject Fonds Podiumkunsten
  - Literatuurstudie
  - Ontwikkelfase I (i.s.m. 5 pilotinstellingen): mei – december 2013
  - Ontwikkelfase II: november 2014 – mei 2015
- Onderzoekstraject OCW
  - Literatuurstudie
  - Ontwikkelfase (i.s.m. 10 inputinstellingen)
  - Stuurgroep met de brancheorganisaties

# Denkkader



ae

A

# Vier stappen



1. Wat ga ik evalueren?



2. Interne reflectie



1. Reflectie met externe stakeholders



1. Resultaat

ae

Я

# De digitale tool

De digitale tool is een 'gereedschapskist' waarin culturele organisaties eenvoudig handvatten kunnen vinden voor een zelfevaluatie.

# Het gereedschap

In de digitale tool vind je:

1. Onderwerpen waarop je kan evalueren
2. Methodes waarmee je de onderwerpen intern en extern kan evalueren
3. Bijbehorende evaluatievragen

# Een korte tour

## BIS-monitor

Beginnen    Wat ga ik evalueren?    Interne reflectie    Reflectie met externe stakeholders    Resultaat

Culturele waarden

Effecten op bezoeker of deelnemer

Sociaal-maatschappelijke effecten

Economische effecten

Randvoorwaarden

### Culturele waarden

Onderstaande vragen kun je gebruiken om de waarden te kiezen die op jouw organisatie van toepassing zijn:

- Wat zijn de drijfveren van jouw organisatie?
- Wat wil je vanuit een artistiek oogpunt bijdragen aan jouw vakgebied c.q. aan de samenleving?
- Welke woorden staan in de missie van jouw organisatie c.q. zou je zonder meer in de missie van jouw organisatie kunnen opnemen?



#### Authenticiteit

De organisatie streeft naar een waarneembare oorspronkelijkheid in wat zij maakt, collectioneert of programmeert. Dit draagt bij aan de herkenbaarheid van de uitvoerder(s), maker(s) of organisatie in het culturele landschap.



#### Artistieke innovatie

De organisatie streeft ernaar de grenzen van het eigen vakgebied te verleggen en daarmee navolging te creëren.



#### Vakmanschap

De organisatie streeft naar ambachtelijk werk met een zo groot mogelijke technische perfectie door het continue aantrekken en stimuleren van de kennis en kunde van makers en uitvoerders.

ae

A



# Een korte tour

## BIS-monitor

Beginnen   Wat ga ik evalueren?   Interne reflectie   Reflectie met externe stakeholders   Resultaat

### Kies methoden

#### Selectie van methoden

Vink per onderwerp aan welke methode(n) je wilt gaan gebruiken voor het intern reflecteren. Heb je in de afgelopen periode al op een onderwerp geëvalueerd en daar voldoende inzicht in gekregen? Dan kan je er ook voor kiezen om in de handleiding alleen de vragen per onderwerp te bekijken. Kies dan voor 'Vragen bekijken', de roze gekleurde velden.

Wanneer je een keuze hebt gemaakt kan je onderaan de pagina een handleiding op maat downloaden met de procedurebeschrijving voor de gekozen methoden en vragen per gekozen onderwerp.

TIP Combineer methoden en onderwerpen slim. Een voorbeeld: gebruik dezelfde methode voor het evalueren van alle gekozen waarden.

### Culturele waarden

Authenticiteit



1-op-1gesprek



Groepsgesprek



Vragen bekijken



ae

A

# Een korte tour

Leefbaarheid ?

1-op-1gesprek ?

Groepsgesprek ?

Intervisie ?

Vragen bekijken ?

## Randvoorwaarden

Organisatie en Cultuur ?

Financiën en Risico's ?

Publiek en Partners ?

download de handleiding

Klik hier om door te gaan naar de instructie voor de verwerking van de resultaten.

ae

A

# Colofon

Voor vragen of inlichtingen kunt u contact opnemen met Enno Gerdes (Rebel), Claudine de With (aemuse) of Lisa Wolters (aemuse)

De BIS-monitor is ontwikkeld door [aemuse](#) en [Rebel](#) in samenwerking met [Maurits de Bruijn](#)

The logo for 'aemuse' consists of the lowercase letters 'a' and 'e' in a purple, serif font.The logo for 'Rebel' is a stylized, red, blocky letter 'R'.